

Juntas de aislamiento

Kits de juntas de aislamiento de bridas



Tamaños: 1/2" - 144"

- Aislamiento eléctrico que previene la corrosión galvánica y proporciona un sellado hermético en las conexiones de brida
- Materiales: Durabla, NEMA Grado G-3, G-7, G-10, G-11
- Junta G-10 de cuatro sellos dúplex certificada por NSF-61 disponible



Serie Integra SSA®

Línea completa de seis juntas diseñadas para sistemas críticos de protección catódica.

- Aislamiento y sellado confiables en entornos difíciles
- Diseñado para presión extrema, temperatura y productos químicos agresivos

Protección de brida

Protector de brida Kleerband®



Tamaños: 1/2" - 144"

- Evita la corrosión y la entrada de materiales extraños entre las caras de la brida.
- La banda de polímero transparente permite la inspección visual de la cavidad de la brida.
- Características: sello D hermético, accesorio para inyección de grasa, tapón de ventilación de alivio.

Grasa Inhibidora de Corrosión Kleergel®

- Grasa sintética no inflamable, que no mancha y no tóxico
- Rango de temperatura: -50°F a 375°F
- Propiedades: 100% impermeable, dieléctrica

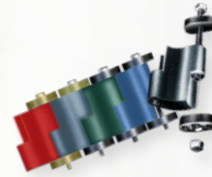


Tapas de protección de pernos y tuercas Radolid®



- Tapas reutilizables fabricadas con polietileno resistente a los rayos UV que previenen la corrosión de los sujetadores
- Tamaños: diámetro de perno de 1/4" a 3/4"

Innerlynx® & Mangas de pared



Tamaños: 1/2" - 144"
(21 tamaños disponibles)

Innerlynx®

- Sellos Mecánicos Modulares
- Absorbe vibraciones, impactos y sonido mientras sella penetraciones
- Aísla eléctricamente la tubería portadora de la estructura penetrada
- Materiales: EPDM, nitrilo, silicona y clasificación de resistencia al fuego UL de tres horas

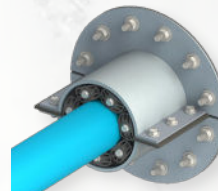


Mangas de pared Infinity®

- Barreras de penetración en paredes de HDPE ligero para pisos, paredes y techo
- Diseñadas para penetraciones circulares con un rendimiento de sellado confiable
- Tamaños: 2" - 25" | Material: HDPE
- Soporta 40 psig cuando se combina con sellos Innerlynx®

Mangas de pared Gal-Vo-Plast®

- Sello superior vs. agujeros perforados en el núcleo
- Recubrimiento patentado para mayor durabilidad y vida útil prolongada
- Tamaños: 2" - 120" de diámetro
- Materiales: Acero inoxidable, acero al carbono, disponibles longitudes personalizadas



Montaje Externo Dividido Mangas de Pared

- Diseñado para sellar penetraciones de tuberías en escenarios atípicos
 - Puede ser instalado después del concreto.
- Materiales: acero recubierto Gal-Vo-Plast®, acero inoxidable o acero simple

Junta aislante monolítica



Tamaños: 1/2" - 150"

IsoJoint®

- Junta de aislamiento catódico permanente para separación de zonas de tubería
- Calificada ANSI 150#-2,500# y hasta API 10,000#
- Acero al carbono o acero inoxidable API 5L Grado B-X70



Separadores de polietileno



- Soporta la tubería portadora dentro de la tubería secundaria para sistemas de doble contención
- La superficie interna ranurada previene el deslizamiento y el flujo en frío
- Tamaños: 1"–60" (altura de corredor estándar 1")
- Material: HDPE moldeado por inyección

Separadores de carcasa metálica

- Centra la tubería portadora dentro del revestimiento
- Alternativa confiable y fácil de instalar a las patines de madera
- Opciones de bandas de acero inoxidable o acero al carbono (anchos de 8" y 12")
- Opciones de rodillos de vidrio reforzado o acero inoxidable
- Tamaños: 3" –120" | Alturas de corredores modulares: 1"–6"



Rodillo Antiegiro ApogeeAero®



- Rodillos de carga pesada diseñados exclusivamente para espaciadores de carcasa APS
- Evita el efecto sacacorchos para instalaciones más rápidas
- Reduce el coeficiente de fricción en un 70%
- Aumenta la velocidad de instalación de 3 ft/min a más de 15 ft/min

Espaciadores de perforación



- Soporta y sostiene el conducto para una instalación más fácil
- Permite un flujo óptimo de lechada, eliminando vacíos
- Mantiene la alineación del conducto para reducir el tiempo de instalación
- Diseñado para aplicaciones de conducto en carcasa

Espaciadores de banco de conductos

- Diseñado para segmentos a cielo abierto e instalaciones en zanjas
- Proporciona un espaciamiento confiable de los conductos sin características adicionales de espaciador de perforación
- No requiere agujeros de lechada ni rodillos



Diseños de una sola pieza o de varias piezas

Sellos de extremo de carcasa



- Juntas flexibles de goma sintética de 1/8" de espesor para el cierre del portador con la carcasa
- Compatible con cualquier combinación de tamaño de tubería
- Estilos disponibles: AC Pull-On, AW Wrap-Around, AZ Zipper, AM Molded, AMCE Cone, APC Cluster
- Asegurado con bandas de acero inoxidable

UBolt-Cote® & Atlas Pipe Support® Almohadillas



- Pernos en U recubiertos de polímero resistentes a la corrosión para sistemas de protección catódica
- Las almohadillas proporcionan un contacto mínimo con la tubería, eliminando la corrosión en grietas
 - Características: Cero absorción de agua, protección UV
 - Opciones HT y XT de alta temperatura disponibles

Soportes de tubería Inspect-A-Lift®

- Previene la corrosión en grietas, elimina el contacto metálico y permite una fácil inspección.
- Soporte conforme a DOT diseñado para integridad a largo plazo



Aisladores de Corrosión Raq-Gard®



- Aislador de polímero que previene la corrosión entre la tubería y la viga en I
- Diseño de alta resistencia, liviano y capaz de soportar carga

Gorros Nocturnos

Gorras Foreman Nite

- Tapones de tubería ligeros y económicos que evitan la contaminación de la tubería
- Probados en campo para durabilidad y rendimiento duradero
- Fáciles de instalar e ideales para protección temporal
- Tamaños: 2" – 48"



Leak Detection

Escudos de seguridad en aerosol



- Protege al personal y al equipo de salpicaduras peligrosas en bridas y válvulas.
- Disponible en PTFE, PVC, acero inoxidable y más

Industrias a las que servimos



Petróleo y Gas



Agua y aguas residuales



Químico



Industrial y Mecánico

¿Necesita ayuda para seleccionar la solución adecuada para su proyecto? **800-315-6009** o envía un correo electrónico a sales@apsonline.com